

IL PROGETTO PARTECIPATO PER IL PARCO FLUVIALE DEL TORRENTE TESSINO COME INFRASTRUTTURA VERDE DI CONNESSIONE TRA LA PISTA CICLO-PEDONALE SPOLETO-ASSISI E LA EX FERROVIA SPOLETO-NORCIA



**Urban
Center**
SPOLETO

**soggetto promotore:
Urban Center Spoleto**



Secondo seminario PUMS, Spoleto 28 Aprile 2017

URBAN CENTER SPOLETO

L' Urban Center Spoleto è il luogo per conoscere e promuovere la rigenerazione urbana, sociale ed economica della città, nato spontaneamente, autofinanziato e autopromosso.

Favorisce l' incontro e il confronto tra cittadini, tecnici, professionisti, creativi, artisti, amministratori pubblici, associazioni di categoria, ecc..

Promuove la cultura del progetto urbano e di architettura, la rigenerazione e la valorizzazione di pezzi di città o di beni comuni anche dismessi o abbandonati attraverso, laboratori di progettazione partecipata, esposizioni temporanee, eventi, dibattiti e seminari di studio, pubblicazioni e corsi di formazione.

Ambisce a diventare punto di raccordo tra istanze diverse nei processi di trasformazione urbana.

Le Attività dell' Urban Center Spoleto:

- Incontri di Arte e Architettura
- Esposizioni temporanee
- Dibattiti e seminari di studio
- Laboratori e workshop partecipativi
- Eventi sul territorio, allestimenti temporanei
- Studi e Pubblicazioni
- Corsi di formazione
- FabLab, uno spazio condiviso



Programma narrAZIONI

Contesti della città da rigenerare e valorizzare

- **Le Stazioni** tra memoria, accessibilità, modernità, scambio, nodi smart, hub, incontro.
- **Le uscite dalla mobilità alternativa:** nuove percorrenze-nuovi valori urbani.
- **Il Torrente Tessino:** una infrastruttura verde tra valori ecologici e sociali, una occasione di socialità e salute.
- **L' ex anfiteatro Romano,** la città riconquista lo spazio per l' arte, la cultura, la creatività i servizi.
- **I comparti industriali dismessi,** una occasione di conversione produttiva, dalla industria pesante alla industria della creatività e alla industria green;
- **Il Monteluco,** un serbatoio di naturalità, biodiversità, sacralità.
- **L' ex mattatoio,** uno spazio da restituire ai cittadini per svolgere attività socio-culturali;

Tema trasversale ai contesti: La città smart e creativa è ACCESSIBILE

Torrente Tessino

parco fluviale e infrastruttura verde



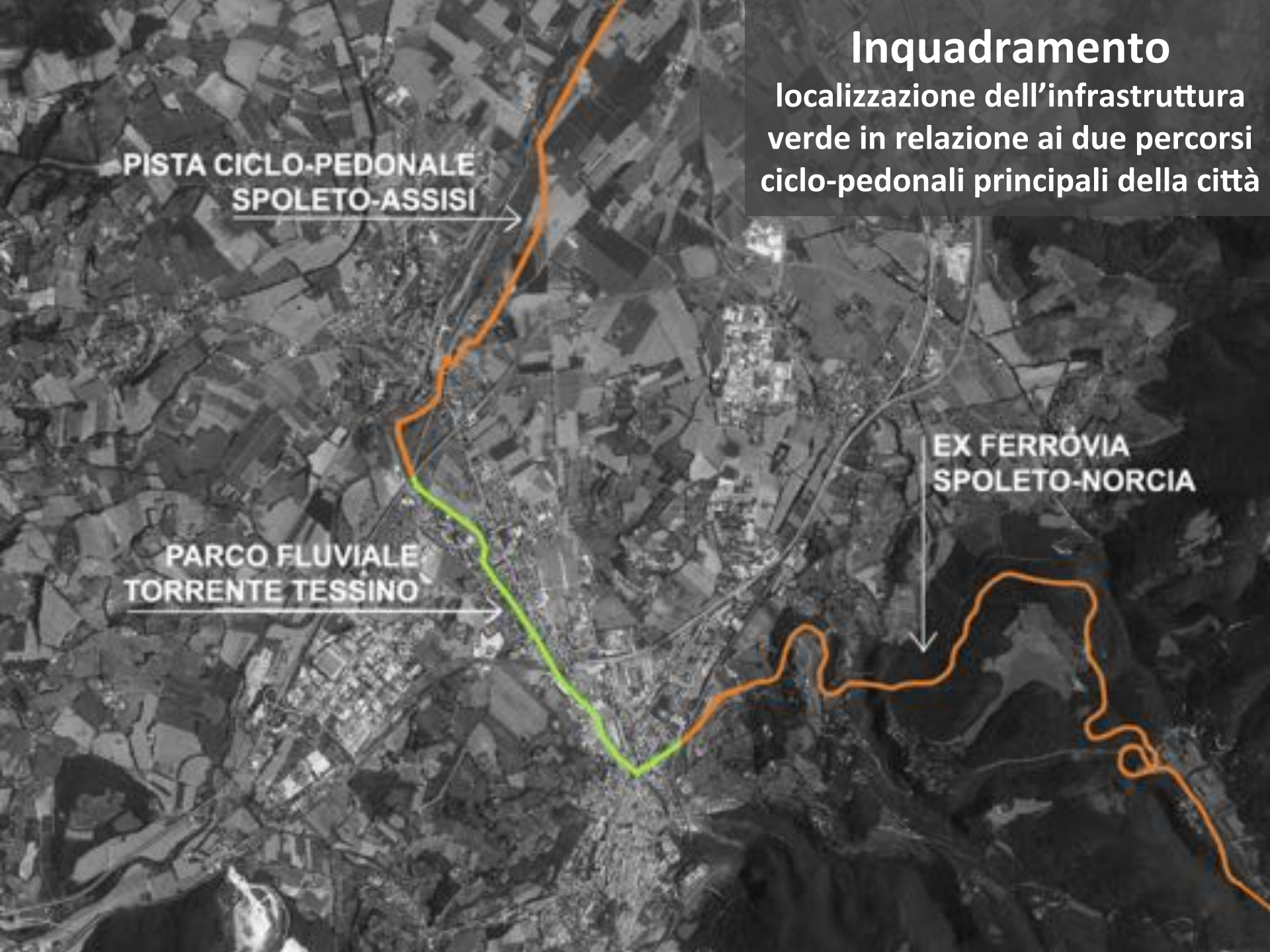
Inquadramento

localizzazione dell'infrastruttura verde in relazione ai due percorsi ciclo-pedonali principali della città

PISTA CICLO-PEDONALE
SPOLETO-ASSISI

PARCO FLUVIALE
TORRENTE TESSINO

EX FERROVIA
SPOLETO-NORCIA



WORKSHOP PARTECIPATIVO_01

Confronto sulla visione del Torrente Tessino come infrastruttura verde e parco fluviale

Opportunità - punti di forza: connessione urbano-naturale, no interferenze con veicoli, valorizzazione di luogo degradato, raccordo periferia-centro, via verde per il tempo libero

Criticità - punti di debolezza: stagionalità, manutenzione idraulica, sicurezza dei fruitori



WORKSHOP PARTECIPATIVO_02

Passeggiata-sopralluogo lungo l'alveo del Torrente Tessino





WORKSHOP PARTECIPATIVO_03

Ricognizione sullo stato del luogo post sopralluogo e discussione sulle potenzialità e fattibilità dell'infrastruttura





Spoletto



LA PROPOSTA
DI UN GRUPPO
DI ARCHITETTI
INCONTRA
I PRIMI
CONSENSI

0176 5730282
mail: sport@limesaggiere.it

EM | Giovedì 14 Aprile 2016
www.limesaggiere.it

«La pista ciclabile sul Tessino? È una buona idea da realizzare»



Rassegna stampa dell'attività di partecipazione svolta



Immaginare un luogo...



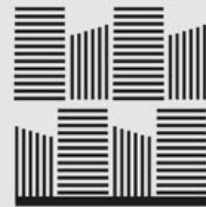
Immaginare un luogo...



Immaginare un luogo...



Immaginare un luogo...



**Urban
Center**
SPOLETO

www.ofarchspoieto.it

Corso Mazzini n.58,
Spoleto